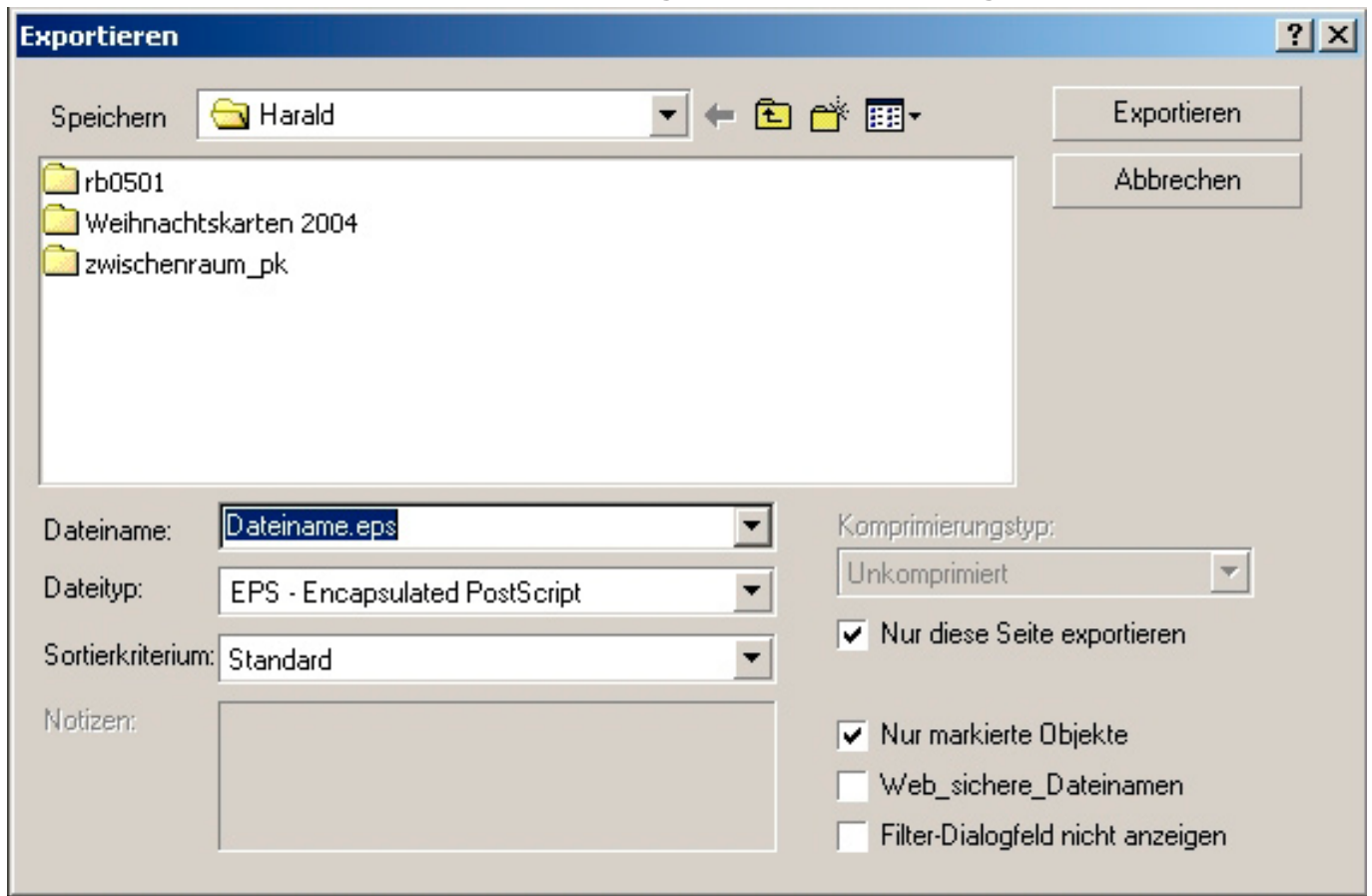


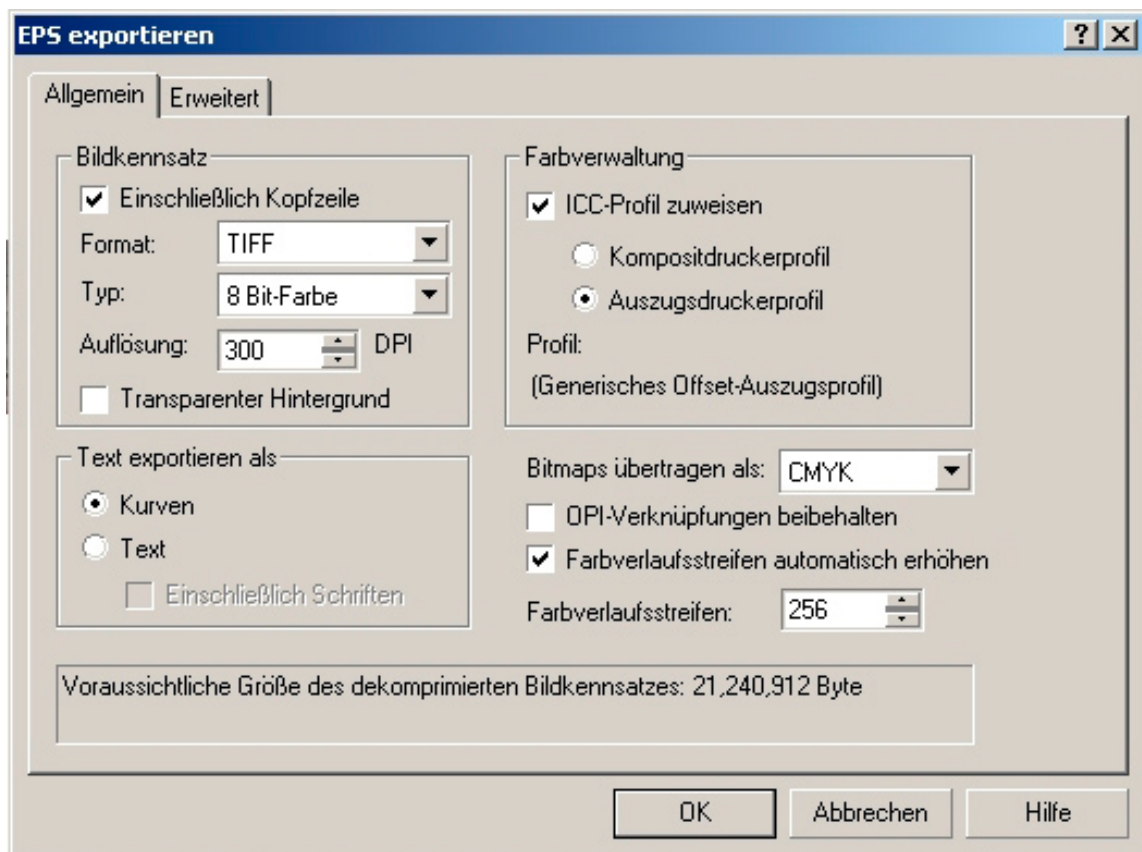
Corel-Dateien als EPS sichern (am Beispiel von Corel Draw 10)

Im Menu **DATEI** -> Exportieren (STRG+E) auswählen.

Es öffnet sich ein Fenster in dem sie die abgebildeten Einstellungen vornehmen.



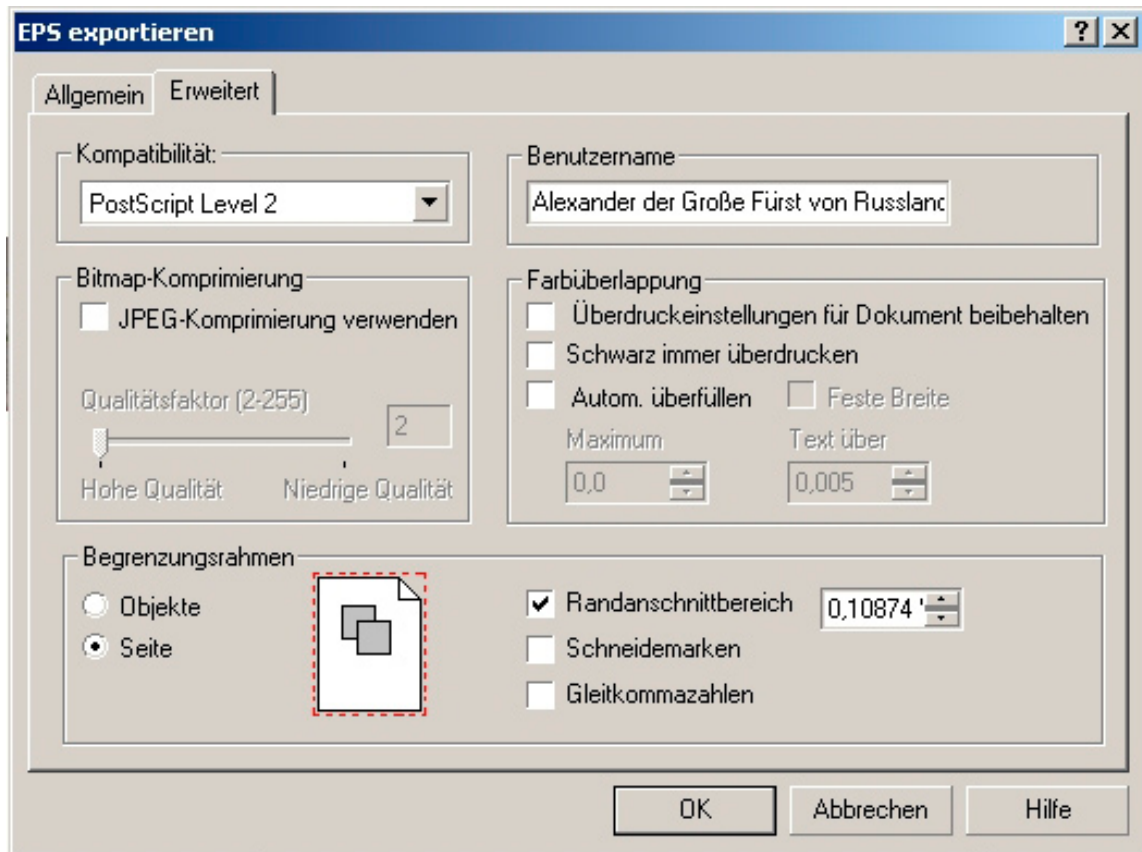
Danach auf **Exportieren** klicken, im nachfolgenden Fenster wieder die gezeigten Einstellungen übernehmen. Auf den Reiter **Erweitert** klicken.



Weiter auf Seite 2 ->

Hier wieder die gezeigten Einstellungen übernehmen.

Bei **Kompatibilität** Postscript **Level 2**, bei **Transparenten** Objekten in Ihrer Datei, Postscript **Level 3** einstellen.



Nach Abschluss aller Einstellungen auf **OK** klicken und die Datei speichern.

Sollten Sie über das Programm **Acrobat Distiller** verfügen, fordern Sie bitte unsere **Distiller-Joboptions-Datei** an. Nach Installation derselben brauchen Sie die soeben erzeugte EPS-Datei nur noch in das Fenster des Acrobat Distiller zu ziehen, um ein **fehlerfreies PDF** zu erzeugen.

Ich hoffe wir konnten Ihnen hiermit weiterhelfen.
Sollten Sie weitere Fragen haben rufen Sie uns an.